

Vingsted den 25. november 2015

**Sven Hermansen**

**Teamleder planteavl, SEGES-Økologi**

# MARKEN: INDSATSER DER SKABER VÆSENTLIGE FORBEDRINGER

STØTTET AF  
**mælkeafgiftsfonden**



Se Den Europæiske Landbrugsfond for Udvikling af Landdistrikterne

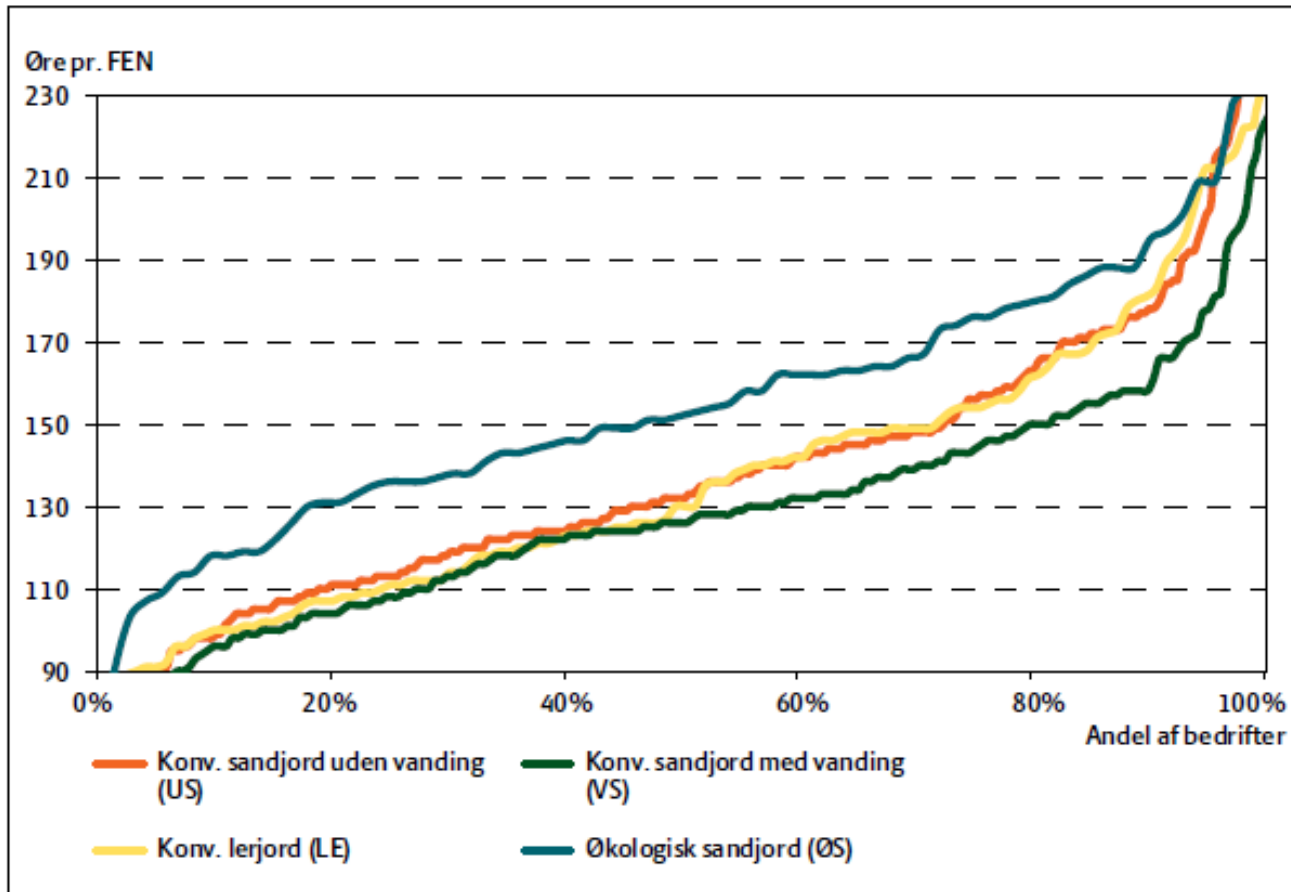
STØTTET AF  
**fonden for**  
økologisk landbrug



# INDSATSER DER SKABER VÆSENTLIGE FORBEDRINGER

- Kende udgangspunktet – en lille indsats kan gøre en stor forskel
- Identificere potentielle forbedringsområder fx ved hjælp af fraktilanalyser
- Skabe motivation
- Sætte mål – vide hvor man vil hen
- Handlingsplaner
- Holde momentum = opfølgning
- Sæt det rigtige hold

# FREMSTILLINGSPRIS GROVFODER 2014



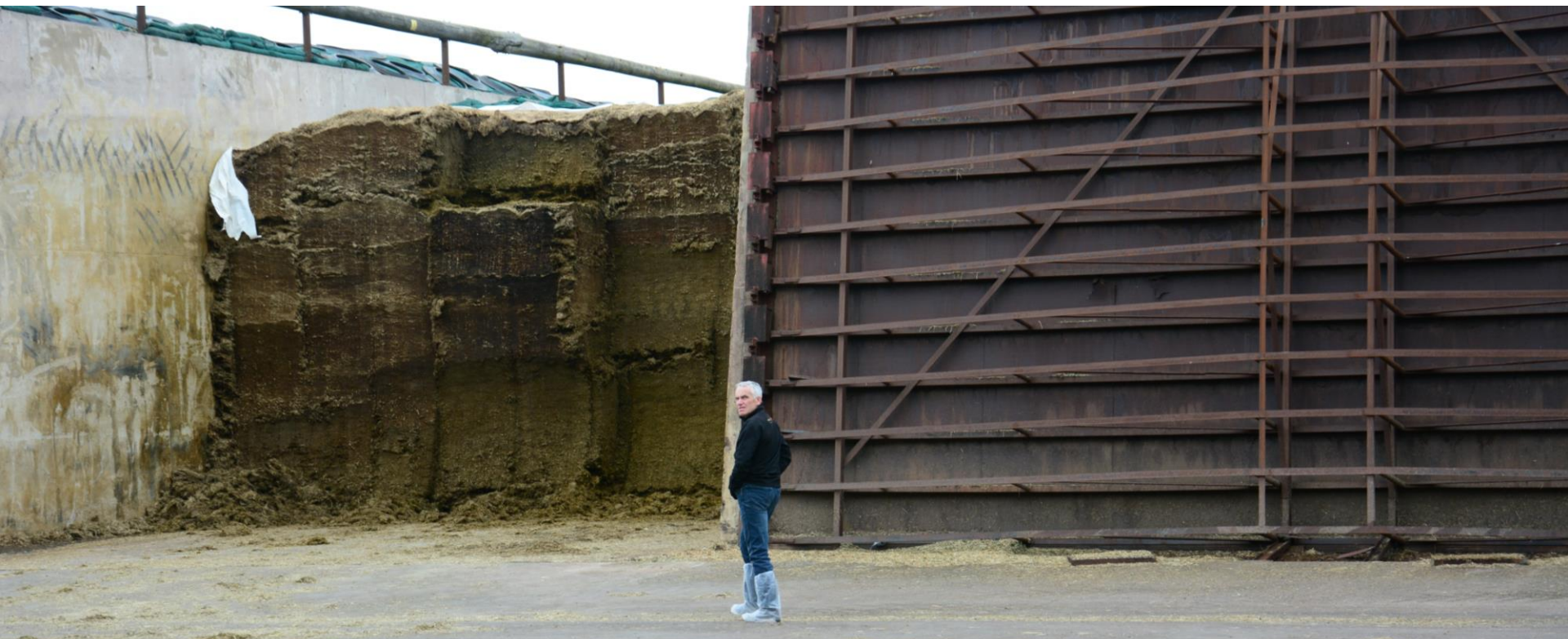
# INDSATSOMRÅDER

- Sammenhæng mellem mark og stald
- Udbyttelniveau hæves
- Omkostningsniveau sænkes

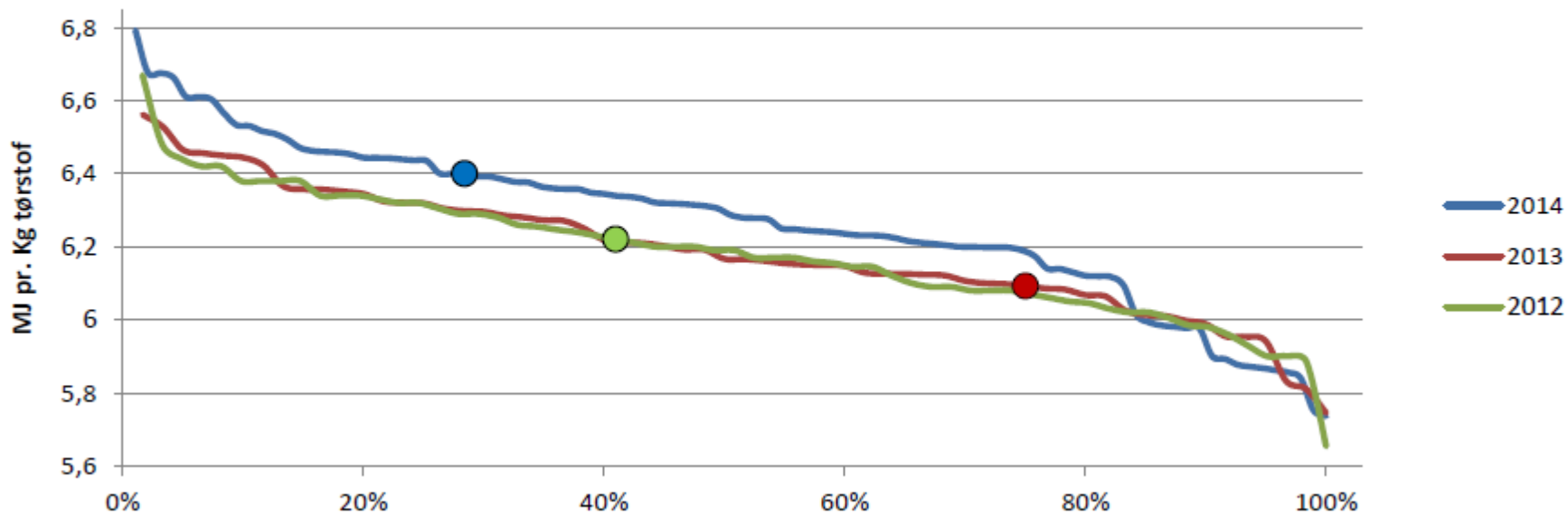


# INDSATSOMRÅDER

- Sammenhæng mellem mark og stald
  - Kend udbyttet...
  - Bestilt/leveret mængde og kvalitet
  - Leveret minus forbrugt mængde = tab?



## Græskvalitet 1. slæt MJ pr kg tørstof for løbenummer 61



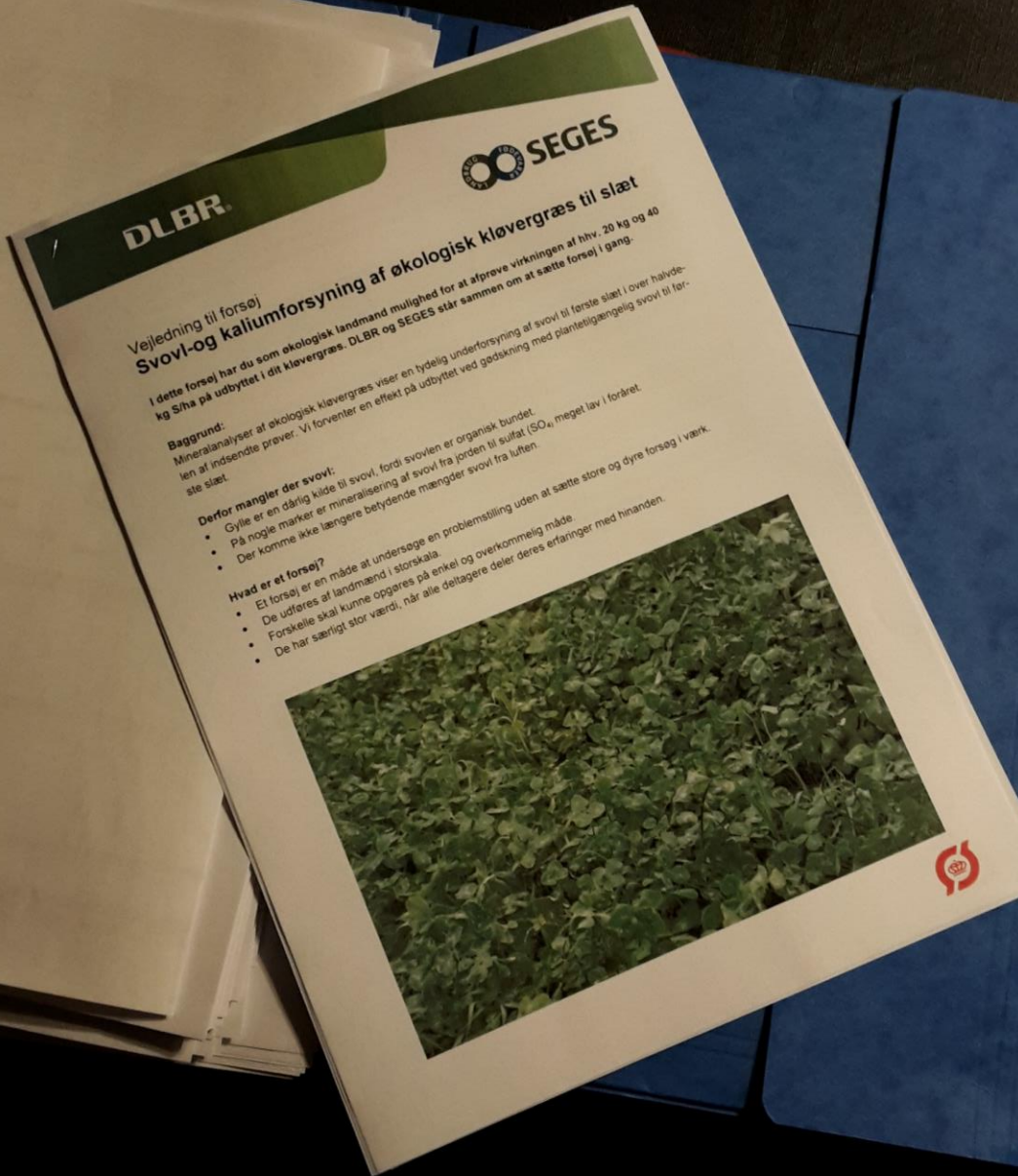
# INDSATSER: GRÆSMARKEN

- Udbytte: 1000 fe/ha i græsmarken = 20 øre/kg mælk
  - Kvalitet: timing
  - Kvalitet: blandinger
  - Kvalitet: vanding
  - Kvalitet: mælkeydelse
- Afgræsning der fungerer:
  - 0,2-0,6 ha/ko
  - Afgræsningsskole!!!



# FORSØJ/DEMO

- S og K begrænsende ?
- Jordprøver, K og Mg
- Mineralanalyser, S





# OMKOSTNINGER

- Afgrøder, transport km      Logistik og arrondering
- Maskinomkostninger      Over/undermekanisering  
Pris på dårlig timing?  
Aftaler med maskinstation
- Jordleje      1000 kr = 15-20 øre/fe/ha

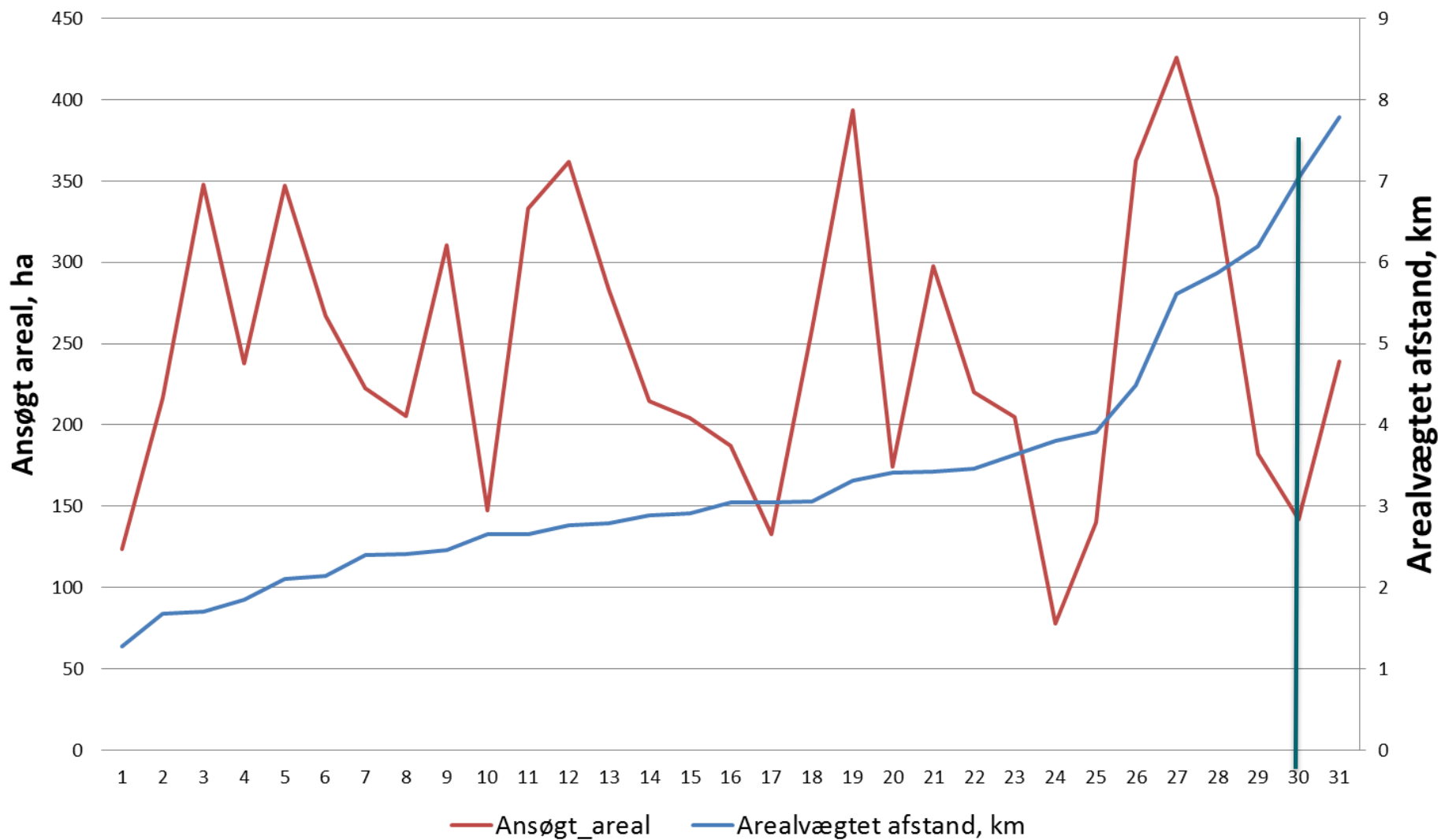


# Logistik



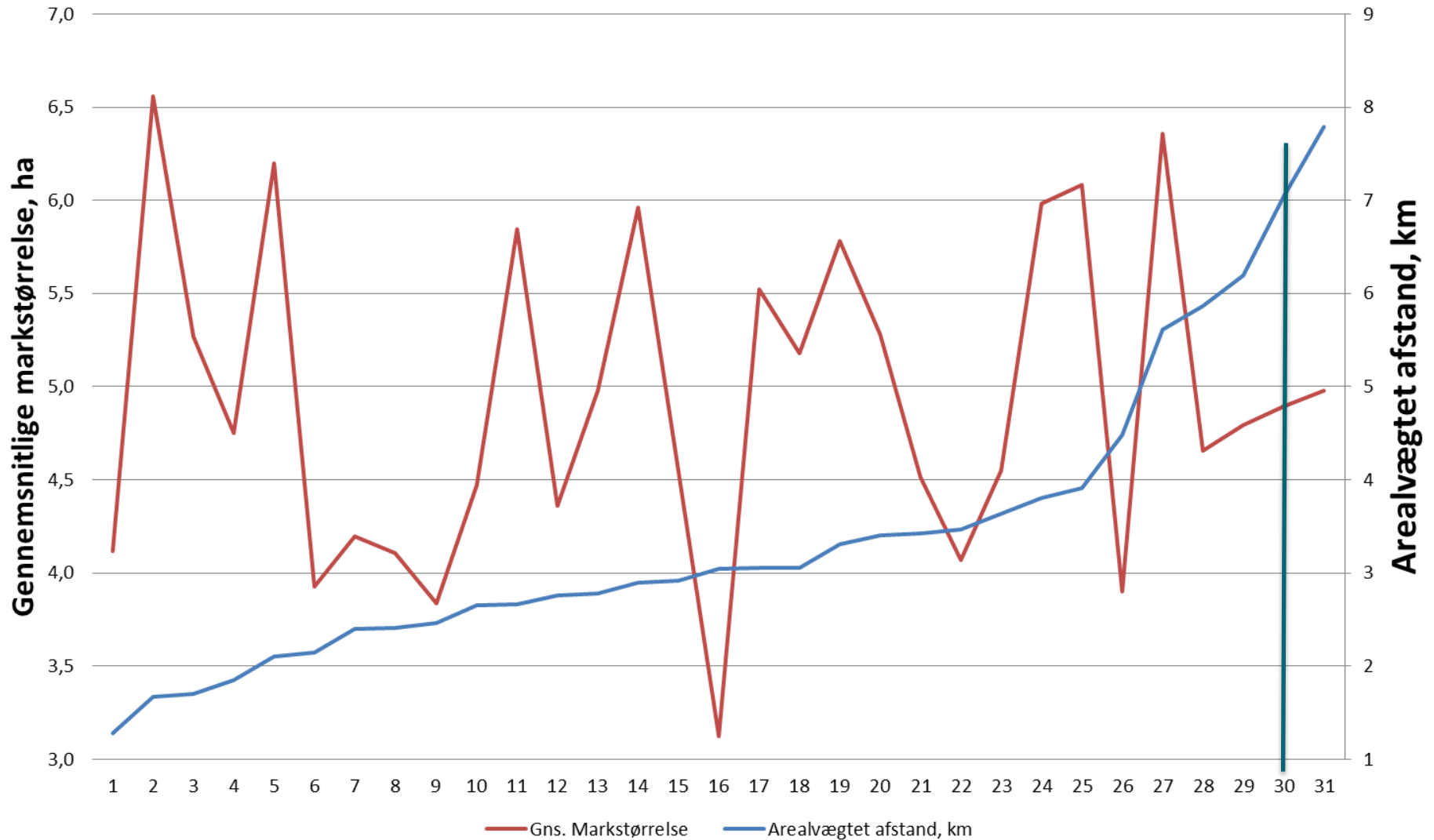
# Økologiske bedrifter

## Oversigt over bedrifter og arrondering 2015



# Økologiske bedrifter

## Gennemsnit markstørrelse og arealvægtet afstand



**CVR nr**

CVR adresse

CHR  
Malkekvæg

**Arrendering, beregning:**

Ansøgt areal:	142 ha
Ansøgt areal (Arrendering):	142 ha
Gns. markareal: (Arrendering):	4,90 ha
Gns. vægтет afstand:	7,79 km/ha

**Rute fra CVR til marken**

**CVR = Antal marker**

	Ærtehelssæd	(6)
	Vårbyg, helsæd	(1)
	Vårbyg	(3)
	Silomajs	(4)
	Ikke medtaget	(2)
	Græs med kløver/lucerne	(12)
	Blanding af vårkorn, grønkorn	(1)

**Afgrede navn**

Ærtehelssæd
Vårbyg, helsæd
Vårbyg
Silomajs
Ikke medtaget
Græs med kløver/lucerne, under 50 % bælgpl. (omdrift)
Blanding af vårkorn, grønkorn

